

SISTEMA A DOPPIO FILTRO DI COLATA VERTICALE PER COLATA CONTINUA

SISTEMA BPF IDEALE PER COLATA CONTINUA



Il sistema a filtro dispone dell'esclusivo supporto BPF® (Metallics Bonded Particle Filter), in una configurazione adatta per la colata continua. Tale sistema offre un ingombro minimo, continuità della durata di filtraggio, campagne di colata a lunga durata con l'utilizzo di un unico filtro o di due filtri intercambiabili (a spola). Insieme a un flusso in

uscita del sistema di degassamento ad elevate prestazioni, è possibile ottenere una durata del filtro di circa 200–300 tonnellate con un elemento filtrante a grana 6.

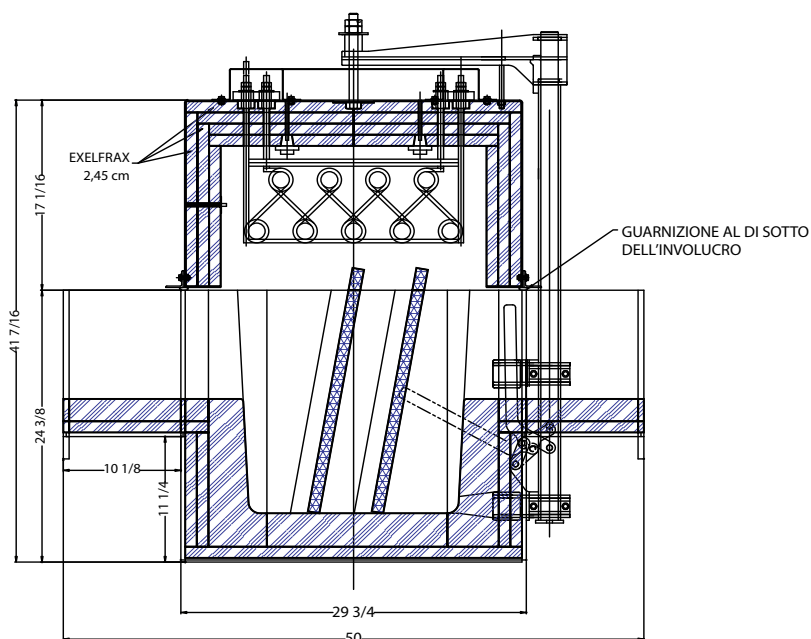
Il supporto BPF (Bonded Particle Filter) si adatta in maniera particolare all'applicazione della colata continua. L'elevata forza e resistenza alle temperature di funzionamento e l'integrità a lunga durata sono fornite dalle particelle dure in carburo di silicio con un legante per ceramica resistente in alluminio fuso. L'elevata conduttività termica e una complessa struttura interna permettono di ottenere un'eccellente stabilità termica e un alto livello di filtraggio a lungo termine.

IL SISTEMA A DOPPIO FILTRO DI COLATA VERTICALE

Il sistema è formato da una base scanalata refrattaria e da un involucro riscaldato. Il sistema di riscaldamento fornisce il preriscaldamento e il mantenimento e/o l'aumento della temperatura in base alle necessità.

VANTAGGI

- Cambio del filtro semplice e veloce per una rotazione rapida e una produttività migliore
- Qualità del prodotto migliorata con il filtro BPF® (Bonded Particle Filter)
- Durata del filtro estesa
- Stabilità termica migliorata—fluttuazione di temperatura minima
- Capacità di funzionamento continuo
- Ingombro minimo



SPECIFICHE DEL FILTRO BPF

Filtro BPF a maglia 6, 8, 10, 12. Queste porosità danno prestazioni corrispondenti ai filtri a schiuma ceramica tipicamente impiegati in colata continua.

Il sistema è progettato per contenere fino a 200 kg/min di flusso, in base alla maglia del filtro. La durata prevista del filtro risulta minore in caso di maglie più fini.

PARAMETRI DI SISTEMA

Base

- Lunghezza complessiva: 756 mm (entrata/uscita esclusa)
- Lunghezza complessiva: 1524 mm
- Ampiezza complessiva: 933 mm
- Altezza complessiva: 1205 mm
- Intelaiatura in acciaio: 3 mm
- Riporto duro refrattario, affusolato (Matrisil SR)
- Pannello microporoso da 2,54 cm e rinforzo di isolamento Wollite da 2,54 cm
- Congruenza entrata/uscita in base alle richieste del cliente
- Alloggiamento di uno o due filtri BPF 24" x 22" x 22" x 1" (609.6 mm x 558.8 mm x 558.8 mm x 25.4 mm) affusolati
- Piastre Iter

Coperchio Riscaldato

- Radiatore elettrico da 19kW posizionato in un pannello di isolamento da 2300°C e materiale Exelfrax
- 9 elementi del radiatore in ceramica (Kanthal Nikrothal)
- Trasformatore di controllo a una fase da 110/220 15 ampere
- Termocoppie di colata e controllo
- Perno di sollevamento e rotazione del coperchio con chiusura di sicurezza
- Regolatore di temperatura Athena
- Pannello di controllo fissato al muro

La produzione del filtro BPF è regolata dalla conformità a ISO 9001:2000.

Nota: Le proprietà fisiche e chimiche elencate rappresentano valori medi caratteristici ottenuti in conformità ai test accreditati e sono soggette a normali variazioni di fabbricazione. Sono indicate a titolo di assistenza tecnica e sono soggette a variazioni senza preavviso.

SEDI LOCALI

EUROPA/RUSSIA/MEDIO ORIENTE

Repubblica Ceca (420) 516-527-111
 Germania (49) (0)2182-81020
 Italia (39) 010-846-8627
 Russia/CIS (7) 495-230-71-63
 Sweden (46) (0)534-62000
 Spagna (34) 976-222-545
 Svizzera (41) (0)27-455-8264
 Medio Oriente (971) (0)4-883-77-00
 Regno Unito (44) (0)1 908-561155

AFRICA

(27) (0)35-797-4039

ASIA

(86) 755-26632324

AUSTRALIA

(61) (0)2 9631-1333

CANADA

(819) 477-0734

INDIA

(91) 2137-668000

GIAPPONE

(81) (0)78 265-5590

NUOVA ZELANDA

(64) (0)9 272-2056

SOUTH AMERICA

(55) 11-4786-5233

Product Type: 124

Commodity Code: 05004