



Pyrotek 噪音控制材料

## 阻尼材料

### 聲漆SP150 (SOUNDPAINT SP150) 阻尼複合物



#### 描述

聲漆SP150是一種基於水的人造樹脂及填充物組成的阻尼複合物，適用於噴塗或鏟塗到物體表面以消除振動噪音。它作用於很多不同的材料如金屬、塑料及木材。

#### 應用

聲漆SP150按照IMO A653-16標準作實驗並符合此標準，適合於應用到2mm厚的塗層裡以達到要求的厚度，應用之間只需15分鐘乾燥時間。它可以應用到諸如轎車、卡車或公車的底部、圍欄板、金屬倉頂、重推土設備及木材或金屬地板，在重規格的金屬如船外殼、防水板、甲板和地板中的應用也很理想。

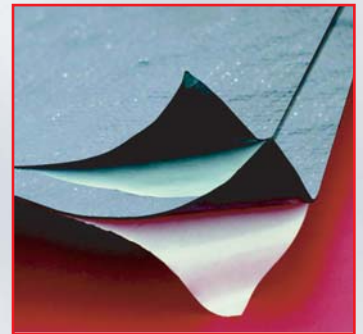
### 聲墊V2SC (SOUNDPAD V2SC) 一振動阻尼薄片

#### 描述

聲墊V2SC是由一個箔面的、很柔軟的、伸展的阻尼材料和一個在接觸面上可撕開的粘層組成。聲墊V2SC的設計是要減少在輕規格的金屬、木材及塑料結構上的振動和聲音傳播，從而阻止噪音源所製造的鳴響噪音。

#### 應用

聲墊V2SC是一個非常有效的阻尼墊，適用於在下列物體的運行時期，減少振動及增加由表面共振引起的噪音在傳播中的損耗，如空調、自動門、地板和控制板、大型家電、水池、發動機圍欄、金屬倉頂及船上的輕板。



另有聲墊V4SC，是單位平米上更集中的阻尼墊。

### 聲鋼MPM (SOUNDSTEEL MPM) 無噪音鋼材



#### 描述

聲鋼MPM是一個完全阻尼的鋼材，有按強壓層原理製造的金屬/粘膠彈性/金屬夾心的形式。其作用是要減弱在結構裡傳播的聲音和振動。聲鋼已按照AS1530.1作出試驗，並被認為是非易燃的。金屬片是冷卷的低碳電鍍鋼片，其他金屬如鋁和不鏽鋼也可使用。一層粘膠彈性熱塑把兩個薄片聯結起來形成塑料薄板。

#### 應用

聲鋼MPM主要是應用於航海工業，以及空間有限及對聲響要求較高的地方。應用包括發動機房、圍欄、管道、牆壁、斜道、引擎罩以及其他材料無法承受的苛刻環境。



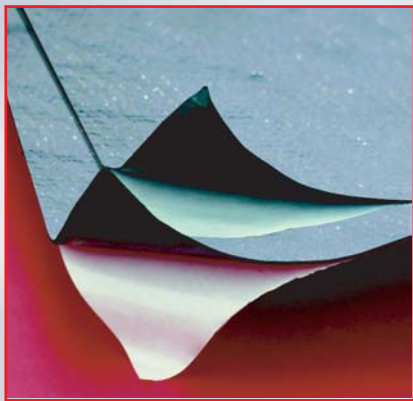
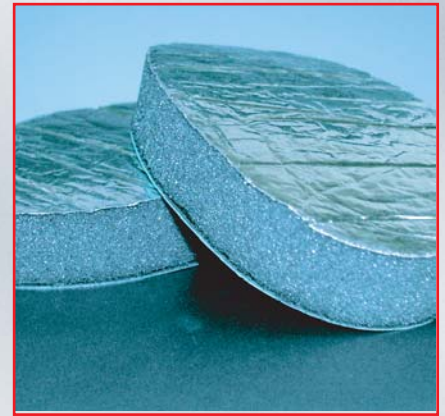
## 聲墊SA27 (SOUNDPAD SA27) 複合阻尼材料

### 描述

聲墊SA27是由一個很柔軟的阻尼片和一個有高度吸收力的聲用泡沫塑料組成的。這兩種材料的結合可減少振動噪音及回響，並吸收結構內部產生的、在空氣中傳播的噪音。

### 應用

使用聲墊SA27可以在下列物體運行時期，增加由表面共振引起的噪音在傳播中的損耗，從而阻止噪音源所製造的鳴響噪音，如空調、自動門、地板和控制板、大型家電、水池、發動機圍欄、金屬倉頂、船殼、防水壁及發動機房。



## 聲墊MP2 (SOUNDPAD MP2) 振動阻尼片

### 描述

由於使用強壓層原理，聲墊MP2比通常的阻尼產品更有效。聲墊由一個與柔軟聚合體聯結的鋁片及一個自粘的襯背組成。堅硬的鋁表面和柔軟的聚合體的結合使MP2有極好的阻尼效果。

### 應用

聲墊MP2適用於在下列物體的運行時期，減少振動及增加由表面共振引起的噪音在傳播中的損耗，如空調、自動門、地板和控制板、大型家電、水池、發動機圍欄、金屬倉頂及船殼和防水板。

## 塞洛瑪 (SYLOMER) 振蕩隔離

### 描述

塞洛瑪—格茨那 (Getzner) 生產的PUR-人造橡膠，在土木工程及機械製造中以多孔與壓實的形式被廣泛地應用。在大多數情況下，塞洛瑪被用作彈性的中間層，就象彈簧一樣。通過選擇塞洛瑪類型—包括塞洛迪慕 (SYLODAMP) 和塞洛迪因 (SYLODYN)，厚度及裝置的面積，這種彈簧的特點可適合於應用、建築及建築方法的要求。

### 應用

塞洛瑪材料是用連續工序造成的。它們做成寬達1.5M的條狀，因此特別適合於大面積表面的覆蓋物。密度在150kg/m<sup>3</sup>及680kg/m<sup>3</sup>時之間。作特殊用途時，可用特別改造的密度、交叉連接及壓縮材料來製造不同的類型。混凝土可直接倒在大多數的塞洛瑪產品上面。

精緻的多孔結構允許在靜態或動態安裝時所需的偏差。這樣，全面接觸及低能量傳播密度的彈性支撐就成為可能。對於建築、設計以及經濟特別是土木工程來說，這是一個很大的優點。

對所有產品的試驗結果可向本公司索取。



澳大利亞全國

**1300 136 662 www.soundguard.com.au**

註：此文件受派洛特(Pyrotek)標準保證、否認聲明及版權條款的保護

**WAVEBAR®**

**SOUNDGUARD®**

**Pyrotek®**

SYDNEY • NEWCASTLE • WOLLONGONG • QUEENSLAND • ADELAIDE • MELBOURNE • GEELONG • TASMANIA  
AUCKLAND-Ph:(64 9) 272 2056 INVERCARGILL-Ph:(64 9) 214 4789